

# 40 SENIORENWOHNUNGEN ENTSTEHEN IM KRÖGERHOF

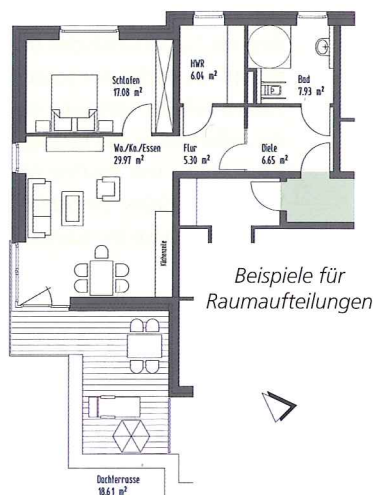
Moderne Tagespflege in der Trägerschaft des Paritätischen Wohlfahrtsverbandes

Anzeige

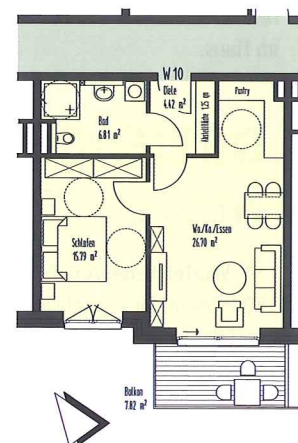


**Hoppmann Bau** GmbH & Co. KG  
Baunternehmen

Hoch-, Tief- und Ingenieurbau  
Schlüsselfertige Bauten



Beispiele für  
Raumaufteilungen



eb **Metjendorf.** Im Ortszentrum von Metjendorf entstehen auf dem großzügigen Gelände des Krögerhofs drei Wohngebäude mit insgesamt 40 seniorenge rechten, barrierearmen Wohnungen. Diese Wohnungen bieten eine Wohnfläche von ca. 55 bis 100 Quadratmeter. Die Wohnanlage besticht durch die gute Infrastruktur. So befinden sich alle Einkaufsmöglichkeiten für den täglichen Bedarf, wie u.a. Ärzte und Apotheken in unmittelbarer Nähe. Für die Freizeitgestaltung stehen eine Vielzahl von Angeboten zur Verfügung. Hier bietet sich zum Beispiel die Teilnahme, sich sportlich im Tennisverein, Schützenverein oder im örtlichen Sportverein zu betätigen. In etwa 200 Meter Entfernung befindet sich eine Bushaltestelle die eine direkte Anbindung nach Oldenburg oder Wiefelstede bietet.

In dem unter Denkmalschutz stehenden Krögerhof wird eine moderne Tagespflegeeinrichtung mit 14 Tagespflegeplätzen unter der Leitung des Paritätischen Wohlfahrtsverbands eingerichtet.

Weitere Infos unter 0441/961 91-18

## Krögerhof Metjendorf

Seniorenfreundliche und behindertengerechte Wohnungen mit Service

- 55 - 100 m<sup>2</sup> große Neubauwohnungen
- Kaufpreis ab 160.336,84 €
- Persönliche und maßgeschneiderte Unterstützung durch den Paritätischen Wohlfahrtsverband

WEITERE INFORMATIONEN:

Hoppmann Bau GmbH & Co. KG | Jürnweg 24 | 26215 Metjendorf | info@hoppmann-bau.de | www.hoppmann-bau.de



**Hoppmann Bau** GmbH & Co. KG  
Baunternehmen

Hoch-, Tief- und Ingenieurbau  
Schlüsselfertige Bauten